

Pas d'inversion de tendance en vue: le nombre de défaillances continue d'augmenter

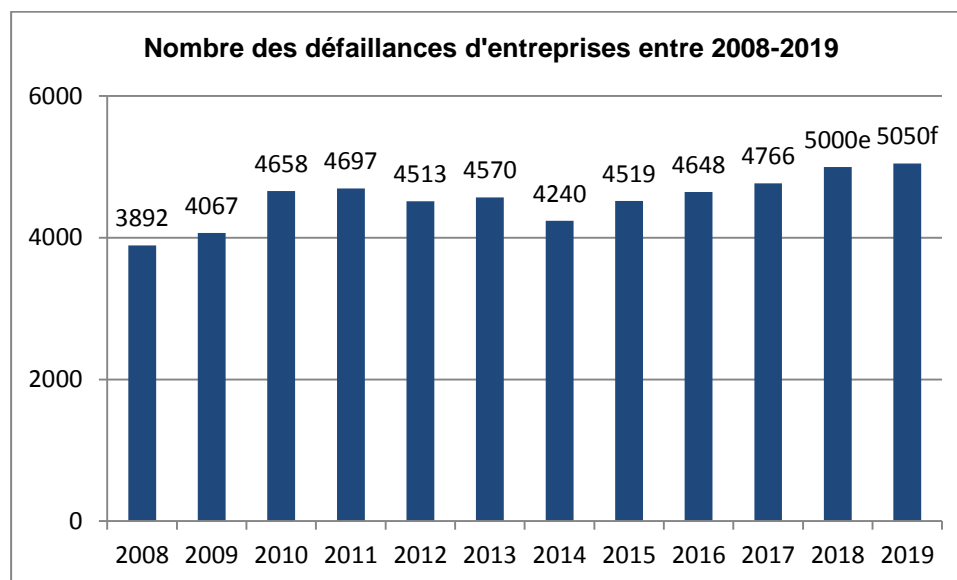
- À l'échelle mondiale, la tendance à la hausse des défaillances d'entreprises s'est prolongée en 2018 (+10% par rapport à l'exercice précédent).
- Une évolution marquée par une forte hausse des défaillances observée en Chine, mais aussi par l'augmentation survenue en Europe de l'Ouest.
- En 2019, le taux d'insolvabilité de la Suisse devrait se situer à un niveau élevé, avec une croissance attendue de 1% (2018: +5%).
- La décélération de la croissance, couplée au resserrement des conditions de financement, va de nouveau faire augmenter les défaillances dans une majorité de pays: une nouvelle hausse des faillites est attendue en 2019, pour la troisième année consécutive (+6% par rapport à 2018).

Wallisellen, le 23 janvier 2019 – L'Indice Global des Défaillances d'Euler Hermes Global, qui prédit chaque année l'évolution des défaillances d'entreprises dans 43 pays, fait état, pour 2018, d'une nouvelle hausse de 10% des faillites d'entreprises à l'échelle mondiale par rapport à l'exercice précédent. Le leader mondial de l'assurance-crédit s'attend à un nombre de défaillances plus élevé encore qu'en 2017 dans près de la moitié des pays répertoriés dans l'indice.

Une tendance qui se poursuivra cette année également. Euler Hermes s'attend en effet à une nouvelle hausse des faillites d'entreprises en 2019 (+6% par rapport à 2018), due à un ralentissement de la croissance économique mondiale. L'assureur-crédit estime que la croissance du PIB réel devrait se tasser aux États-Unis (de 2,9% en 2018 à 2,5% en 2019), dans la zone Euro (de 1,9% à 1,6%) et en Asie (de 5,1% à 4,8%).

«L'évolution des défaillances d'entreprises est un facteur important pour évaluer les chances de succès futures des marchés en cause, explique Stefan Ruf, CEO d'Euler Hermes Suisse. Pour la Suisse aussi, en fait, on prévoit une augmentation de 1% – un chiffre qui peut sembler faible à première vue, mais qui représente en réalité le taux d'insolvabilité le plus élevé enregistré au cours des dix dernières années.»

Illustration: évolution des défaillances d'entreprises en Suisse



Sources: National Statistics, Euler Hermes, Allianz Research (e: estimate; f: forecast)

Croissance économique en deçà du seuil historique en Europe occidentale

La croissance économique en Europe de l'Ouest tombe ainsi en dessous du seuil historique de 1,7% nécessaire pour la stabilisation du taux d'insolvabilité. Une situation qui met en difficulté les entreprises présentant des coûts fixes élevés ou d'importants stocks, ou encore manquant de liquidités; parallèlement, la fin des possibilités simplifiées de financement accroît la vulnérabilité des secteurs dans lesquels le recours aux dettes est répandu et des entreprises déjà endettées.

Une croissance des défaillances à deux chiffres pour la Chine

La hausse des faillites en Chine fait gonfler les chiffres relatifs aux cas d'insolvabilité à l'échelle régionale et mondiale. D'après les données non officielles disponibles, les cas de défaillances d'entreprises ont continué d'afficher en 2018 une très forte croissance à deux chiffres (évaluée à +60%), qui devrait se poursuivre en 2019 également (+20%).

Face à la nouvelle hausse, des mesures de prévention et de suivi sont nécessaires

Au vu de cette situation, Euler Hermes estime qu'en 2019, deux pays sur trois enregistreront une augmentation des faillites d'entreprises (contre deux sur cinq à l'exercice précédent), et un pays sur deux comptabilisera encore plus de défaillances que la moyenne des années 2003 à 2007, soit avant la crise financière de 2008.

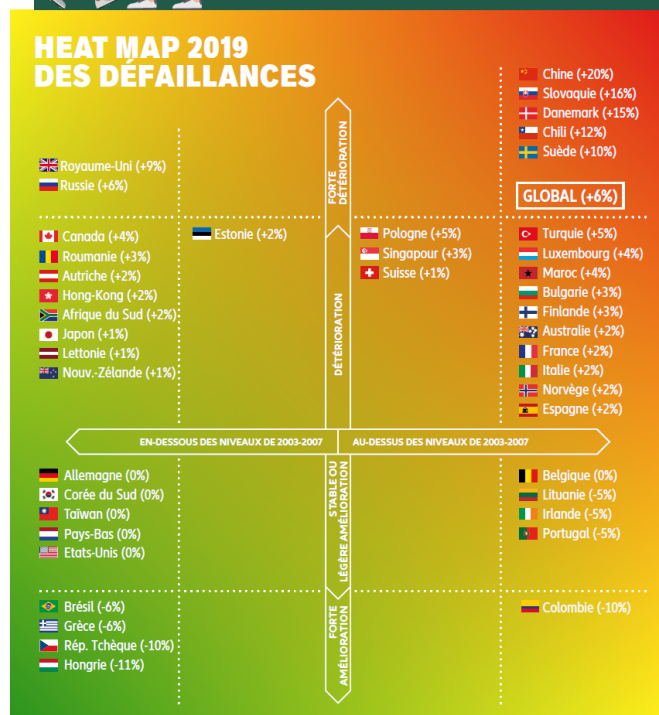
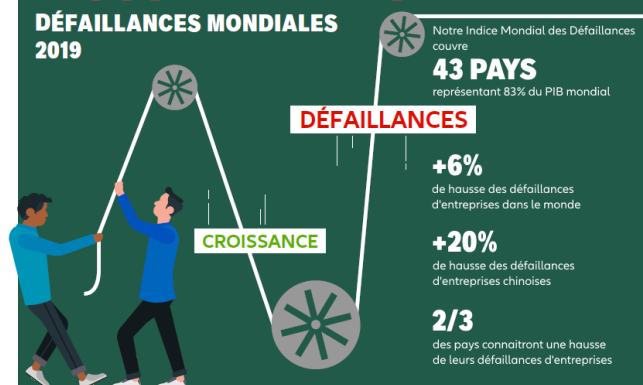
Le phénomène devrait toucher plus particulièrement les pays ayant affiché la plus forte croissance en termes de créations d'entreprises au cours des dernières années, et qui, en raison du faible taux de réussite des start-ups, se retrouvent aujourd'hui confrontés à des taux élevés d'insolvabilité.

«Les perspectives des insolvabilités mondiales montrent que nous devons prendre davantage de mesures préventives, telles qu'une gestion des risques de premier ordre. Nous avons besoin d'un suivi précis des risques politiques pour nous permettre de mieux évaluer la volatilité au cours de l'année 2019», déclare Ludovic Subran, Directeur de la Recherche Macroéconomique chez Allianz et Chef Économiste chez Euler Hermes.

Le rapport complet sur les insolvabilités à l'échelle mondiale est disponible au lien suivant (en anglais): [Our latest Global Insolvencies Report](#)

Illustration: [Défaillances mondiales : une nouvelle année de hausse attendue](#)

DÉFAILLANCES MONDIALES : UNE NOUVELLE ANNÉE DE HAUSSE ATTENDUE



A company of Allianz

EULER HERMES

Contacts presse:

Euler Hermes Suisse
Sylvie Ruppli
 Porte-parole d'Euler Hermes Suisse
 Tél. +41 44 283 65 14
sylvie.ruppli@eulerhermes.com

Euler Hermes Group Media Relations
 Jean-Baptiste Mounier
 Tél. +33 1 84 11 51 14
jean-baptiste.mounier@eulerhermes.com

Euler Hermes est le leader mondial des solutions d'assurance-crédit et un spécialiste reconnu dans les domaines du recouvrement et de la caution. Avec plus de 100 années d'expérience, Euler Hermes offre une gamme complète de services pour la gestion du poste clients. Son réseau international de surveillance permet d'analyser la stabilité financière de PME et de grands groupes actifs dans des marchés représentant 92% du PIB global. Basée à Paris, la société est présente dans 52 pays avec plus de 6.050 employés. Membre du groupe Allianz, Euler Hermes est coté à NYSE Euronext Paris (ELE.PA). Le groupe est noté AA par Standard & Poor's. La société a enregistré un chiffre d'affaires consolidé de 2,6 milliards d'euros en 2017 et garantissait pour 894 milliards d'euros de transactions commerciales dans le monde fin 2017.

Euler Hermes Suisse emploie quelque 50 collaborateurs à son siège principal de Wallisellen et sur les autres sites de Lausanne et Lugano.

Plus d'informations sur: www.eulerhermes.ch, [LinkedIn](#) ou Twitter [@eulerhermes](#)

Die Einschätzungen stehen wie immer unter den nachfolgend angegebenen Vorbehalten.
Vorbehalt bei Zukunftsaussagen: So weit wir hierin Prognosen oder Erwartungen äussern oder unsere Aussagen die Zukunft betreffen, können diese Aussagen mit bekannten und unbekanntem Risiken und Ungewissheiten verbunden sein. Die tatsächlichen Ergebnisse und Entwicklungen können daher wesentlich von den geäusserten Erwartungen und Annahmen abweichen. Neben weiteren hier nicht aufgeführten Gründen ergeben sich eventuell Abweichungen aus Veränderungen der allgemeinen wirtschaftlichen Lage und der Wettbewerbssituation, vor allem in Allianz Kerngeschäftsfeldern und -märkten, aus Akquisitionen sowie der anschliessenden Integration von Unternehmen und aus Restrukturierungsmassnahmen. Abweichungen resultieren ferner aus dem Ausmass oder der Häufigkeit von Versicherungsfällen, Stornoraten, Sterblichkeits- und Krankheitsraten beziehungsweise -tendenzen, und insbesondere im Bankbereich aus dem Ausfall von Kreditnehmern. Auch die Entwicklungen der Finanzmärkte und der Wechselkurse, sowie nationale und internationale Gesetzesänderungen, insbesondere hinsichtlich steuerlicher Regelungen, können einen Einfluss ausüben. Terroranschläge und deren Folgen können die Wahrscheinlichkeit und das Ausmass von Abweichungen erhöhen. Die Gesellschaft übernimmt keine Verpflichtung, die hierin enthaltenen Aussagen zu aktualisieren.